

**Seminário Inicial (Inception Workshop)**  
**Projeto Piloto “Pagamentos por resultados de REDD+ alcançados pelo Brasil no Bioma Amazonia 2014 e 2015”**

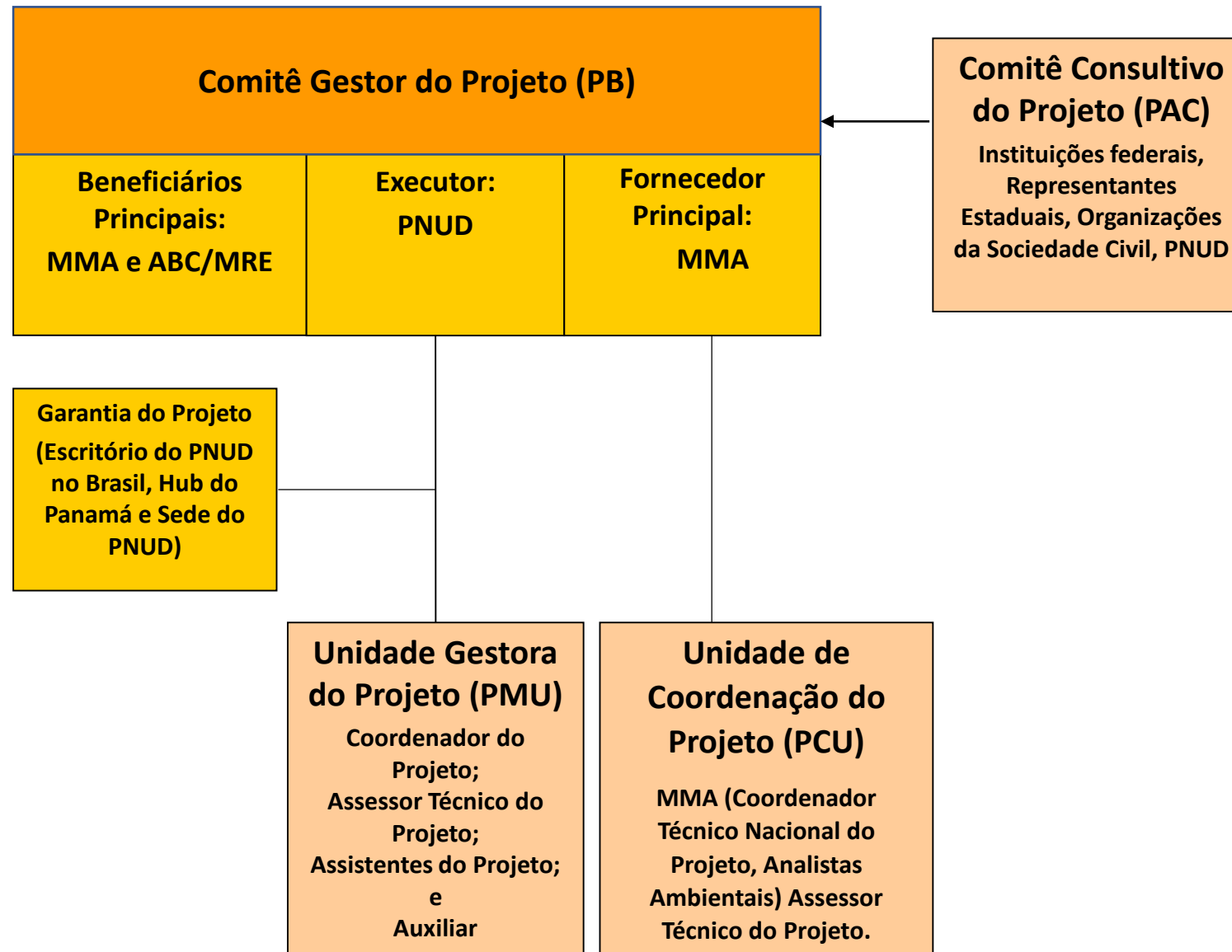


**Monitoramento e Avaliação de Projetos do PNUD**

**Juliana Wenceslau**

26.06.2020

# Comitê Gestor: toma todas as decisões do projeto



# Monitoramento de progresso e resultados

- Reuniões Tripartites: Anualmente o Comitê Gestor acompanha o progresso do projeto
- Relatório de progresso: elaborado previamente e apresentado nas tripartites (T)
- Atas assinadas por todos os membros do Comitê (T)
- Registrar Visitas de Campo (T)
- Comunicar resultados nas redes sociais do PNUD
- Registrar as lições aprendidas (T) e conhecimento gerado
- Atualizar os riscos, identificar novos e discutir meios de mitigá-los (T)

# Revisões de Projetos

1. Inicial : Elaborado quando da formulação do projeto
2. Anual: com base no CDR, replanejamento de saldos de anos anteriores e revisão do planejamento atual ano
3. Substantiva: Modificações substantivas ao escopo do Projeto/ ou conseqüentemente seu orçamento. Aprovação pelo board do Projeto.
4. Simplificada: estende apenas prazo do projeto por 6 meses para finalizar a implementação
5. Semi Final: Encerra operacionalmente o projeto.
6. Final: Encerra financeiramente o projeto.

# Lições aprendidas & gestão do conhecimento

- Aproveitar todas as oportunidades para registrar o conhecimento gerado pelo projeto
- Sempre registrar visitas de campo, reuniões, workshops
- Sempre fotografar, fazer vídeos, matérias para o site
- Sempre registrar as lições aprendidas no momento em que elas ocorrem: a maioria vem de problemas e como conseguimos resolvê-los

# Gestão de Riscos

- Sempre estar atento aos riscos do projeto
- Compartilhar assim que o problema surgir e agir para minimizar impactos
- Cautela e abordagem transparente são sempre a melhor escolha
- Na dúvida, consulte os parceiros
- Atualizar os riscos, identificar novos e discutir meios de mitigá-los

# Visibilidade: Comunicação de resultados

- Comunicação para o Desenvolvimento: conta histórias sobre a mudança de vida das pessoas
- Falar sobre o projeto por meio de storytelling:
- Foco na vida dos beneficiários que contam como enfrentavam dificuldades, como o projeto influenciou mudanças positivas
- Narrativas com início, meio e fim, enriquecidas por fotos e vídeos
- Aproveitar visitas de campo, reuniões workshops para registrar essas histórias
- Destaque para histórias de mulheres
- Contar com as redes sociais do PNUD e governo e meios de comunicação

# Política de Avaliação do PNUD

- Projetos com orçamento acima de US\$ 5 milhões devem realizar duas Avaliações: Meio-Termo (MTE) e Final (TE)
- PNUD contrata avaliadores externos, nacionais e internacionais
- Possui um Roaster mundial de avaliadores
- Apresentação das avaliações para incorporar os resultados



# Evaluation Resource Centre (ERC)

- Contempla o plano de avaliações do PNUD
- Monitora o cronograma de avaliações de todos os Projetos
- Arquia os TORs, Relatórios e Management Responses
- Acompanha o cumprimento das recomendações

The screenshot displays the Evaluation Resource Centre (ERC) dashboard. At the top, there is a navigation bar with the UNDP logo, the title 'Evaluation Resource Centre', and user information for Juliana Wenceslau Biriba Dos Santos. Below the navigation bar, there are several menu items: HOME, PROGRAMME UNITS, INDEPENDENT EVALUATION OFFICE, FUNDS AND PROGRAMMES, GUIDANCE, and REPORTS. The main content area is titled 'MY DASHBOARD' and features several interactive tiles:

- BRAZIL UNIT DASHBOARD**: GO TO UNIT DASHBOARD
- BRAZIL UNIT PUBLIC PAGE**: GO TO UNIT PUBLIC PAGE
- MY SETTINGS**: UPDATE, GO TO MY SETTINGS PAGE
- EVALUATORS DATABASE OF EVALUATORS**: GO TO DATABASE OF EVALUATORS HOME
- QA QUALITY ASSESSMENT**: GO TO QA DASHBOARD
- FOCAL POINTS UNIT FOCAL POINTS**: GO TO UNIT FOCAL POINTS
- OVERSIGHT OVERSIGHT DASHBOARD**: GO TO OVERSIGHT DASHBOARD

Below the tiles, there are two summary panels:

- Waiting for Approval**:
  - New Evaluation Plan: 0
  - Updated Evaluations: 0
  - Reports/TOR Submitted: 0
  - Management Response Submitted: 0
- View**:
  - Recently Uploaded Evaluation Report: 80
  - Recently Uploaded TORs: 66
  - Management Response: 247
  - Evaluations Update History: 62
  - Management Response Rejected: 0

On the right side, there are sections for 'FEATURED LINKS' (Guidance COVID-19, Evaluation Teams Forum), 'ERC SUPPORT' (ERC User Guide, Contact ERC: erc.support@undp.org), and 'MY RECENT ACTIVITIES' (Evaluation Updated: BRA/14/G32 Sustainable Land Use Mgt in the Semiarid Region-Sergipe, Report added for evaluation BRA/14/G32 Sustainable Land Use Mgt in the Semiarid Region-Sergipe, Evaluation Updated: BRA 14/G33 Sustainable use management, Report added for evaluation BRA 14/G33 Sustainable use management, Evaluation Updated: BRA 14/G31 Production of biomass-based charcoal, View All).

# Política de Auditoria dos Projetos DIM

- O PNUD possui uma politica de auditoria
- Office of Audit and Investigation: independente, coordena auditorias DIM
- Contrata firmas internacionais de Auditoria Privada
- Periodicidade: anual quando o projeto executa mais de US\$ 4,5 milhões
- Recomendações registradas no sistema CARDS
- Monitoramento do cumprimento das recomendações no ano seguinte

# Sistema CARDS de Auditoria

## CARDS 3.0 (UNDP)

home.undp.org > CARDS 3.0



- OAI Audits
- UNBOA Audits
- HACT Audits
- DIM Audits**
- HACT Review Letters
- Reports
- User Guide

FY 2019

FY2019 DIM Audit Plans - Brazil

[Audit Plan](#) | [Audit Plan Submission](#)

### Current Status

**Audit Plan Accepted by Unit** by amanda.rezende on 13-Feb-20 @ 08:58 AM (NY time)

**Comment :** Dear Bethzifanny, Many thanks for submitting the DIM audit plan. Best regards, Amanda

[DISPLAY ADJUSTED DIM POPULATION CRITERIA](#)

[EXPORT TO EXCEL](#)

### Outputs in Adjusted DIM Population

1 - Lowest Risk | 5 - Highest Risk

■ Low Risk Output (risk 3 or lower)
 ■ Medium Risk Output (risk higher than 3 and lower than 3.69)
 ■ High Risk Output (risk higher than 3.69)

In Audit Plan	Bureau	Unit	Project	Output	Expenditure	DIM Expnd. To Be Audited	Risk 1 (30%) Value of Output Expenditure	Risk 2 (15%) Cumulative value of DIM Expenditure	Risk 3 (10%) Result of last OAI Audit of UNDP Office	Risk 4 (10%) Result of last OAI Audit of DIM Output	Risk 5 (10%) Stakeholders Concerns	Risk 6 (10%) CO in Special Situation	Risk 7 (15%) Transparency ICP Index	Level of Risk		
✓	RBLAC	BRA	Brazil 00114502 - BRA/18/019 - Sistema Prisional	00113310 - BRA/18/019 - CNJ EIXO 4 Sistem	\$2,453,136	\$2,453,135	2	3	1	5	4	4	3	2.9	Low	■
✓	RBLAC	BRA	Brazil 00114502 - BRA/18/019 - Sistema Prisional	00112508 - BRA/18/019 - CNJ	\$1,635,090	\$1,635,089	2	3	1	5	4	4	3	2.9	Low	■
✓	RBLAC	BRA	Brazil 00114502 - BRA/18/019 - Sistema Prisional	00113309 - BRA/18/019- CNJ EIXO 1 Superlo	\$1,265,585	\$475,024	2	3	1	5	4	4	3	2.9	Low	■
✓	RBLAC	BRA	Brazil 00114502 - BRA/18/019 - Sistema Prisional	00113311 - BRA/18/019 - CNJ Ativ 4.6 Doc	\$437,768	\$437,768	1	3	1	5	4	4	3	2.6	Low	■