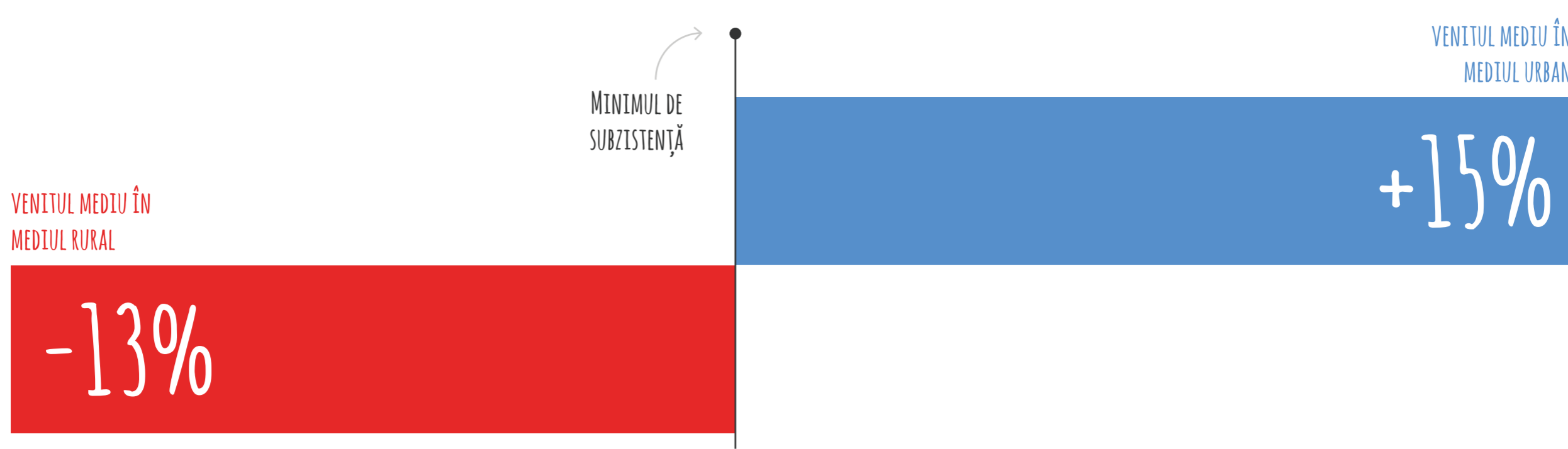


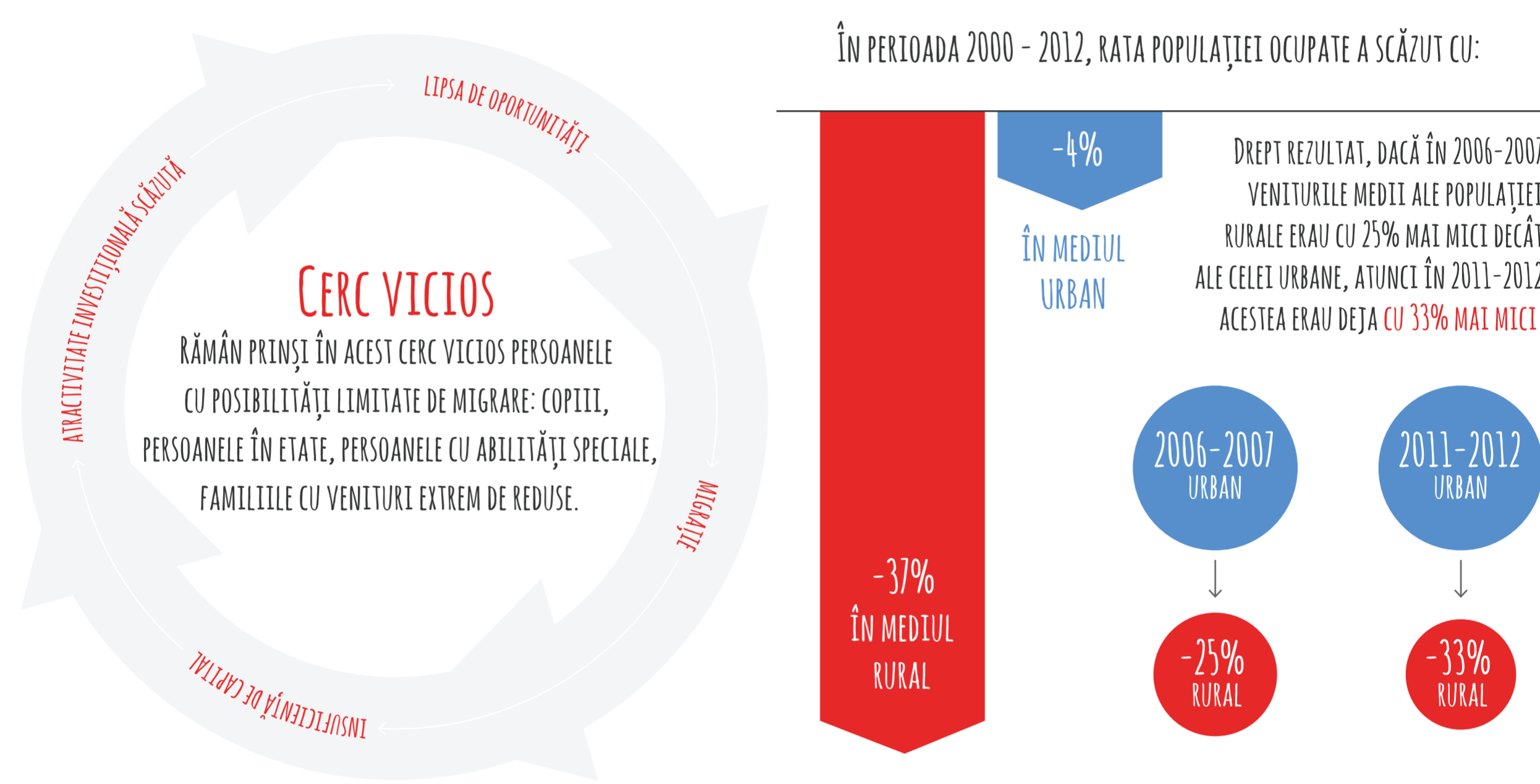
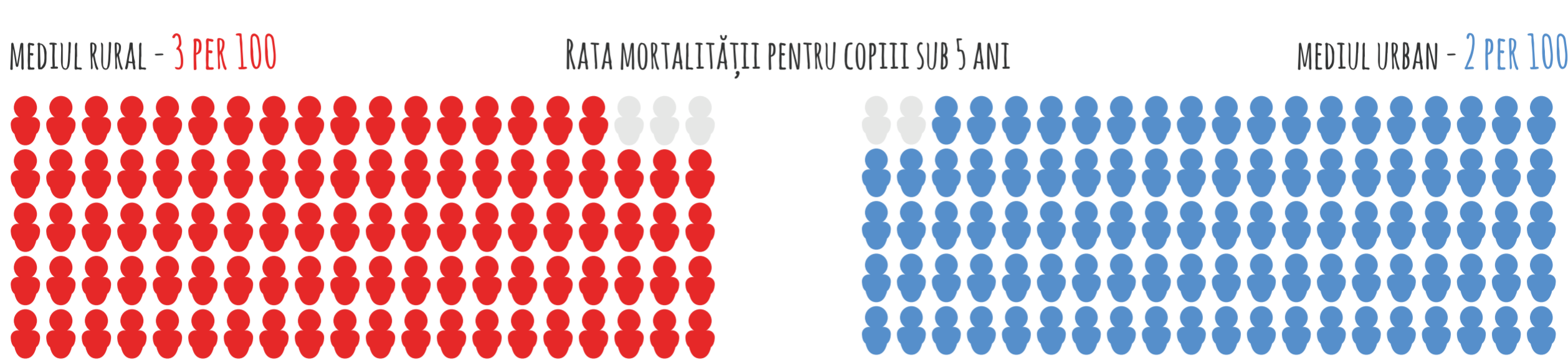
POPULAȚIA DIN MEDIUL RURAL ESTE **MULT** MAI EXPUSĂ SĂRĂCIEI, FAȚĂ DE CEA DIN MEDIUL URBAN.



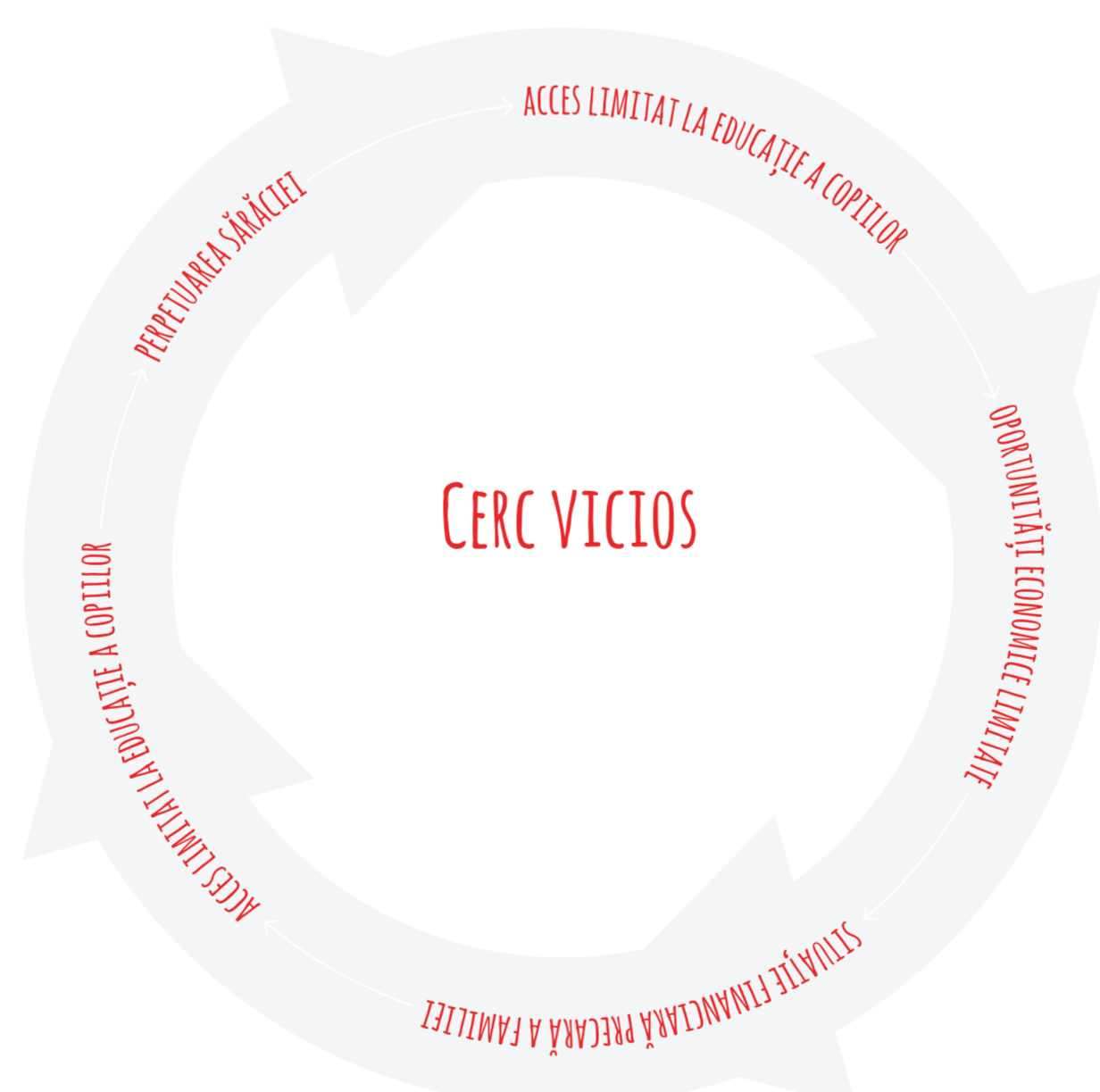
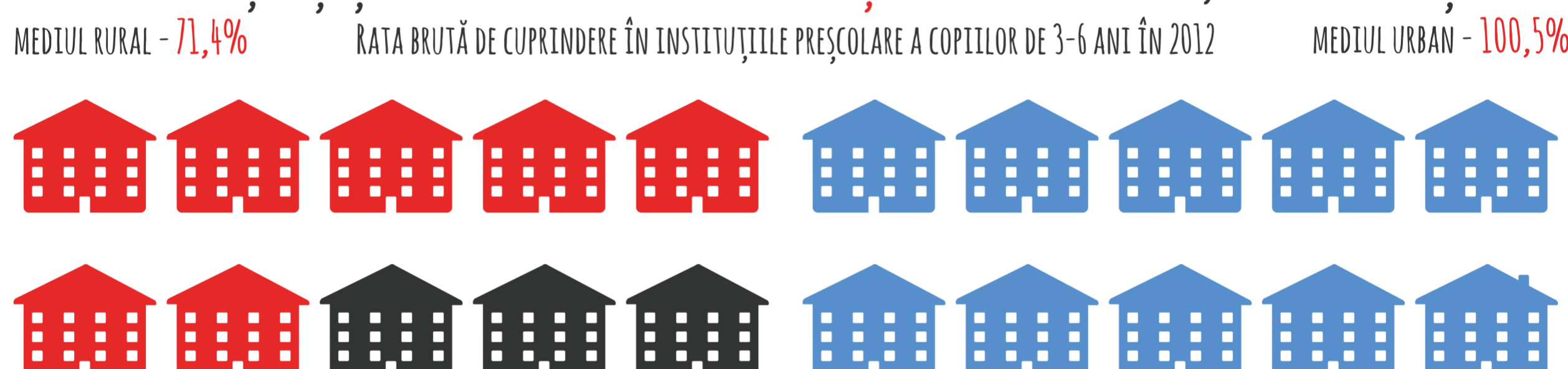
ÎN POFIDA REDUCERII RATEI SĂRĂCIEI ABSOLUTE, **DISCREPANȚELE** DINTRE MEDIUL RURAL ȘI URBAN **AU CRESCUT**.



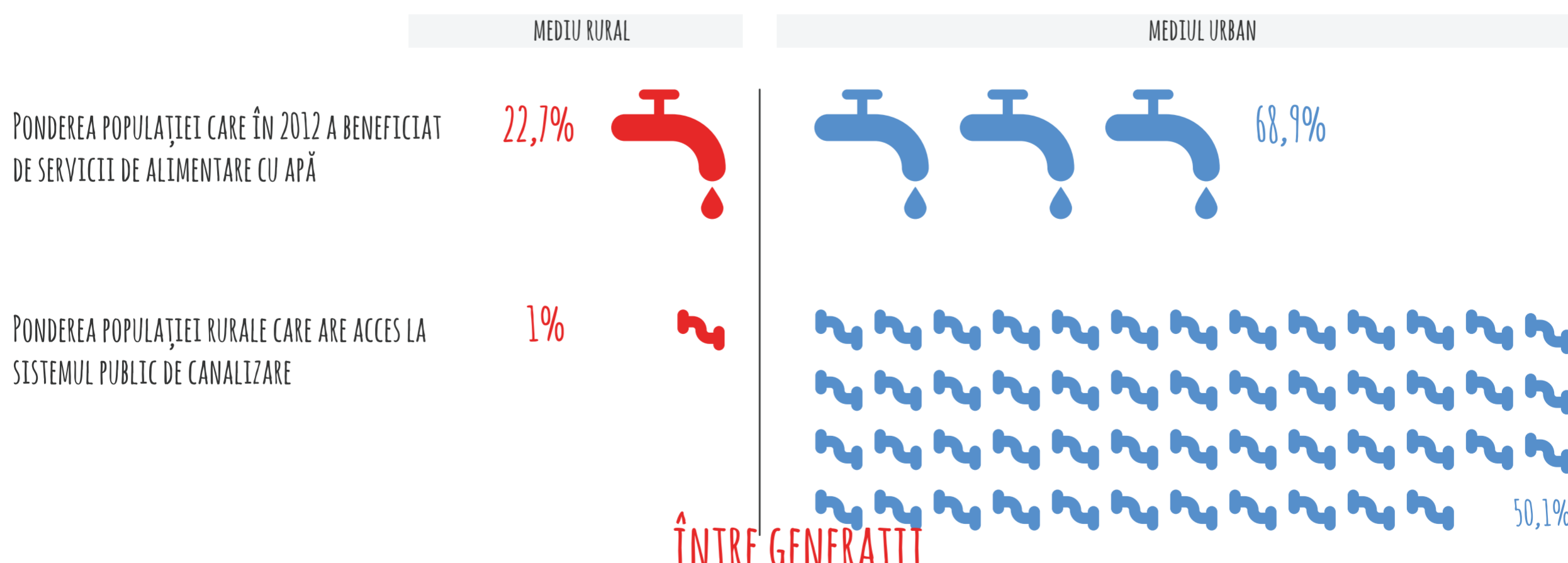
ACCESUL LA SERVICIILE DE SĂNĂTATE ESTE **MULT MAI LIMITAT** ÎN MEDIUL RURAL.



ACCESUL LA EDUCAȚIE ESTE MAI LIMITAT ÎN MEDIUL RURAL: GRĂDINIȚELE ȘI ȘCOLILE SUNT **FRECVENTATE MAI PUȚIN** DE COPIII DIN SAȚE, DECÂT DIN ORAȘE.



POPULAȚIA DIN LOCALITĂȚILE RURALE DISPUNE DE UN **ACCES MULT MAI LIMITAT LA APĂ ȘI CANALIZARE**, FAPT CE INFLUENȚEAZĂ NEGATIV SĂNĂTATEA POPULAȚIEI



SITUAȚIA DEMOGRAFICĂ DIFICILĂ LA NIVEL DE ȚARĂ ESTE CAUZATĂ DE SPORUL NATURAL NEGATIV DIN MEDIUL RURAL, ÎN TIMP CE ÎN LOCALITĂȚILE URBANE SPORUL A FOST POZITIV

RATA MEDIE A NATALITĂȚII PENTRU 2008-2012 (PROMILE)



RATA MEDIE A MORTALITĂȚII PENTRU 2008-2012



FENOMENUL EMIGRĂRII ESTE MULT MAI RĂSPÂNDIT ÎN SAȚE DECÂT ÎN ORAȘE, FAPT CE CREEAZĂ PRESIUNI DEMOGRAFICE SUPLEMENTARE ÎN MEDIUL RURAL.

PONDEREA POPULAȚIEI PLECATE PESTE HOTARE ÎN NUMĂRUL POPULAȚIEI STABILE CU VÂRSTA DE 15 ANI ȘI MAI MULȚ ÎN ANUL 2012

